

Bucher Winterboßeln an der Moorlinse am Sonntag, den 18.02.2018



Liebe Bucher Bürger und geladene Gäste,

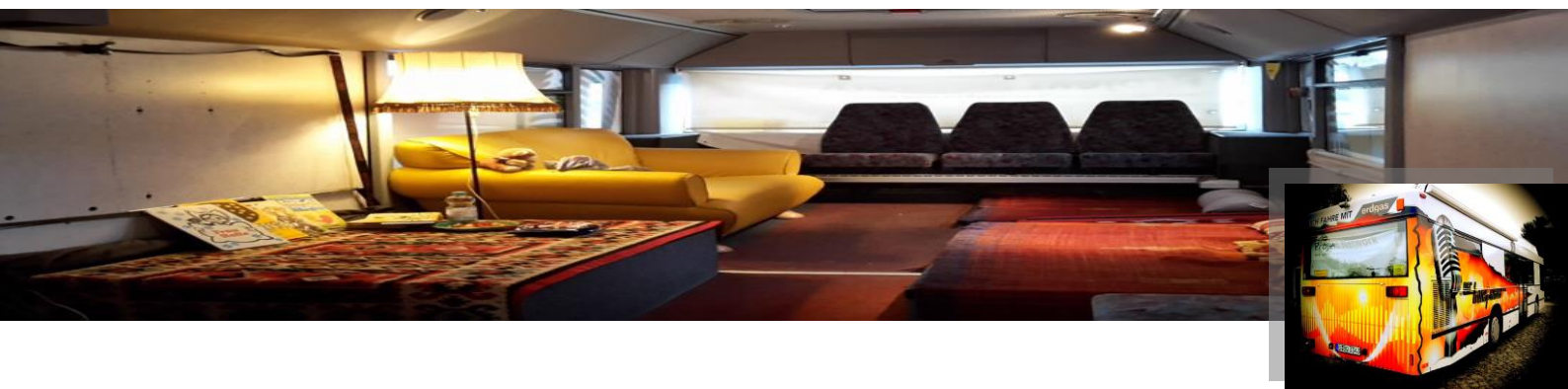
die Stephanus-Stiftung führt 2018 erstmalig ein Winterboßeln an der Bucher Moorlinse durch. Durchgeführt wird das traditionell norddeutsche Sportevent durch unsere Mitarbeiter aus der Gemeinschaftsunterkunft Wolfgang-Heinz Straße 45.

Ziel ist es ein Kennenlernen von Bewohnern der Gemeinschaftsunterkunft, Anwohnern aus Buch sowie Akteuren aus dem Sozialen Raum im Rahmen eines sportlichen Events zu ermöglichen. Natürlich wünschen wir uns auch, dass wir dieses Event als jährliches Bucher Winterhighlight verstetigen können.

Wann: 18.02.2018, 12.00 Uhr bis ca. 16.00 Uhr

Was ist mitzubringen: Gute Laune, warme Kleidung

Wer: Bucher Bürgerverein, Ludwig-Hoffmann Quartier, Bewohner GU Wolfgang-Heinz-Straße, LAF, Gangway, Unterstützerkreis Albatros, Outreach, u.a.



Anfahrt

Bei Anfahrt mit der Bahn zum S-Bahnhof Buch:



Bei Anfahrt mit dem Auto zur „Wiltbergstraße 29“:



Timeline:

Am Treffpunkt (zugleich Start und Ziel) werden die Teams eingeteilt. Es werden 4 bis 6 Teams zu gleichmäßig 6 bis 10 Spielern gebildet. Die Teams starten zeitversetzt um ca. 15 Minuten.

- 12.00 Uhr Treffen
- 12.00 – 12.30 Teameinteilung.
- 12.30 – 16.00 Spiel
- Ab 16.00 Uhr Siegerehrung und Ausklang des Nachmittages.

Am Treffpunkt werden zudem verschiedene Möglichkeiten der Unterhaltung geboten:

- Kicker
- Wärmebus
- Heiße Waffeln

Außerdem kann vom Treffpunkt aus das gesamte Spielareal beobachtet werden.

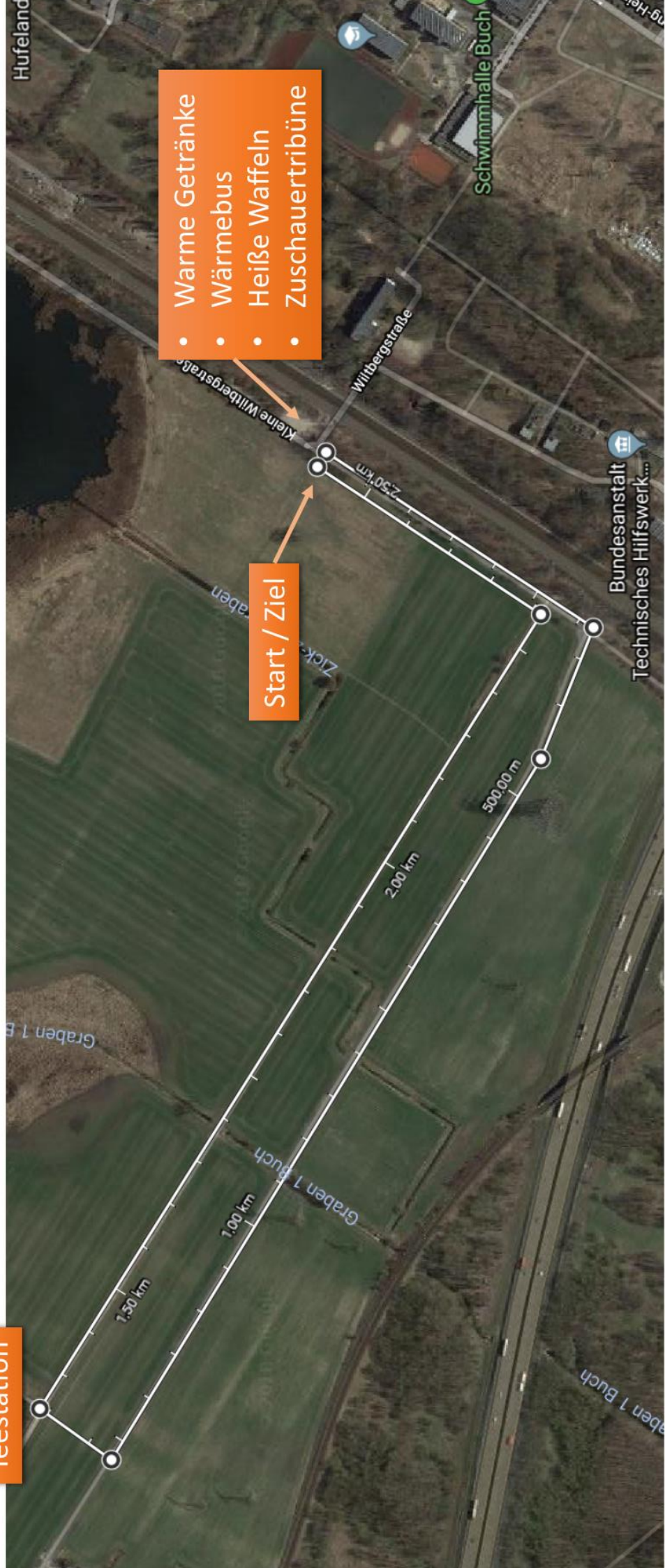
Spielregeln:

- Jedes Team muss versuchen die Strecke mit möglichst wenigen Würfeln zu absolvieren.
- Jedes Teammitglied muss einmal Werfen, bevor ein Teamspieler erneut werfen darf.
- Geworfen wird immer mit dem unteren Arm (wie beim Kegeln).
- Anlaufnehmen ist gestattet, aber Vorsicht; bei leichten Kurven oder Feldwegen ist Kraft nicht alles.
- Der Wurf ist beendet, wenn die Boßelkugel auf dem Weg zum Stillstand kommt, oder den Weg verlässt. Verlässt die Kugel den Weg, wird sie wieder dort eingesetzt, wo sie den Weg verlassen hat.
- Für den Folgewurf darf die Position des Abwurfes quer zum Straßenverlauf frei gewählt werden.
- Ein Mitglied des Orga-Teames schreibt die Anzahl der Würfe auf, berät und kontrolliert die Einhaltung der Spielregeln.

Der richtige Abwurf:



Teestation



- Warme Getränke
- Wärmebus
- Heiße Waffeln
- Zuschauertribüne